



ZAHNTECHNISCHE  
MEISTERWERKSTATT

**Kipping & Zeitler**



Zahntechnische Meisterwerkstatt  
**Sascha Kipping & Stephan Zeitler GbR**

Blumrodaer Straße 2 · 04565 Regis-Breitungen  
Telefon 03 43 43/9 11 30 · Telefax 03 43 43/9 11 40  
info@zahntechnik-kipping-zeitler.de

**Öffnungszeiten**

Montag bis Donnerstag von 07:00 bis 19:00 Uhr  
Freitag von 07:00 bis 16:00 Uhr

Weitere Informationen finden Sie unter  
[www.zahntechnik-kipping-zeitler.de](http://www.zahntechnik-kipping-zeitler.de)

**Individuelle Patientenberatung mit  
dem POS-System – ein sicherer Start  
für eine gelungene Versorgung**



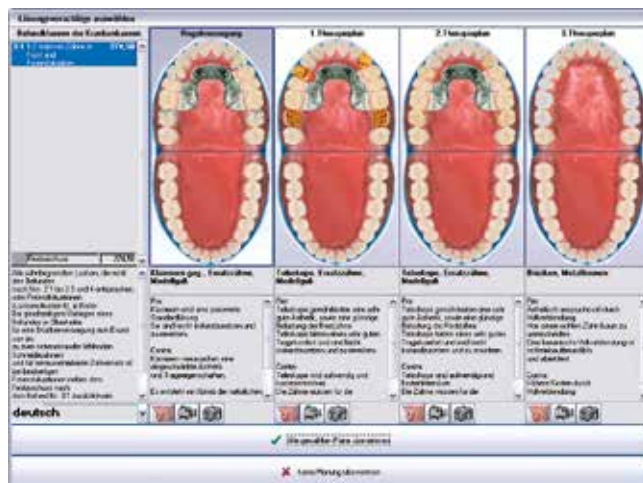
Mitglied der  
Deutschen Gesellschaft  
für Umwelt-Zahnmedizin

# Individuelle Beratung des Patienten und visuelle Planung des Zahnersatzes

Beratung und Aufklärung sollten heute am Anfang einer jeden zahntechnischen Versorgung mit hochwertigem Zahnersatz stehen.

Die Möglichkeiten einer Versorgung sind durch die heutigen technischen Entwicklungen wesentlich vielfältiger geworden. Oft haben Patienten, bis zur Fertigstellung der Arbeit, kein klares Bild von dem für Sie angefertigten Zahnersatz. Entspricht dieser dann nicht den Erwartungen, ist die Enttäuschung oft groß.

Dieses Problem kann durch eine individuelle Beratung mit dem POS-Patientenberatungssystem minimiert werden. Das Programm kann die geplante Arbeit im Detail visualisieren und auch Alternativen vergleichen. Im Gespräch mit Zahnarzt oder Zahntechnikermeister können die Wünsche und Vorstellungen in die Planung eingebunden werden.



Therapie-Vorschläge im Überblick

3D-Darstellung



## Ablauf:

- Erstellung von Abdrücken durch den Zahnarzt und Herstellung von zahntechnischen Planungsmodellen
- Absprache zwischen Zahnarzt und Zahntechnikermeister zu den klinischen Gegebenheiten und den technischen Möglichkeiten
- Erstellung der Planung im POS und deren Alternativen
- Termin für ein individuelles Gespräch zwischen Patient, Zahnarzt und Zahntechnikermeister am POS-System
- Nach Wunsch, Anfertigung einer Patientenmappe mit Planung, Bildern und Kostenvoranschlägen

## Vorteile:

- Individuelle Beratung, direkt auf den Befund des Patienten zugeschnitten
- Visualisierung der zu fertigenden Arbeit vor Arbeitsbeginn
- Patientenmappen helfen das Besprochene nochmals zu veranschaulichen und eventuell mit der Familie zu besprechen
- Persönlicher Kontakt zwischen Patient und Dentallabor, als Basis für eine vertrauensvolle Behandlung
- Darstellung und Vergleich von Alternativmöglichkeiten
- Entlastung des Zahnarztes bei seiner Beratungsaufgabe